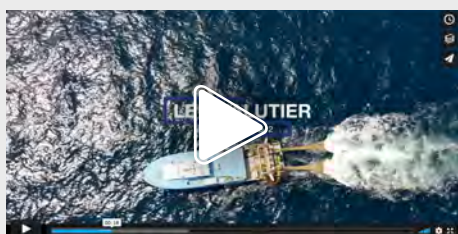


LA NEWSLETTER SATHOAN DES MOIS DE JUILLET ET AOÛT

Episode 2 Le Chalutier

Découvrez le nouvel épisode de notre série Méditerranée sauvage. Cette fois-ci on retrouve Didier Roux sur son chalutier le CIRCE.



[Voir le film ici.](#)

Et si vous aviez manqué le premier épisode, retrouvez une journée de pêche sur un petit métier [ici](#).

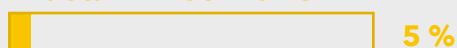
Consommation quotas

Point sur la consommation des différents quotas de l'OP au 31 Août 2021 :

Quota EDP Chalut



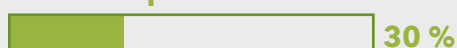
Quota EDP Senne TC



Quota Thon Rouge (PM)



Quota Espadon



La position de la SATHOAN concernant le projet de ferme éolienne en mer

Dans le cadre du débat public (12/07/21 au 31/10/21), la Commission Particulière du Débat Public (CPDP) invite **le public à participer** au débat. Certaines de ces contributions peuvent faire l'objet d'un cahier d'acteur (personnes morales uniquement), qui fait partie des documents du débat consultables **en ligne**. Le **cahier d'acteur de l'OP SATHOAN**, dont la réalisation a été confiée à Simon Cornet notre stagiaire, a été publié sur notre site internet. Il sera rendu publique par la CPDP le 31 Octobre 2021.

Éoliennes : la CPDP vous rencontre

Tout au long de l'été ont eu lieu des rencontres publiques avec la Commission Particulière du Débat Public. À Sète, le débat mobile s'est installé sur la place Aristide Briand pour échanger avec les citoyens de tous bords et débattre de la faisabilité et de l'utilité du projet. Une **réunion spécifique** sur la pêche, avec le CRPMEM et les OPs, a eu lieu le 27 Août à la Maison Régionale de la mer. Ce fut l'occasion pour l'OP de présenter **ses outils de suivi de ses flottilles (HALIOP®)** et de **partager sa position via la publication de son cahier d'acteur**.

Solution de secours e-SACAPT ERSv3

Pour les navires possédant un journal de bord électronique : il faut faire la demande de **mise à disposition de la solution de secours** en cas d'avarie du JPE. Vous avez reçu un email qui vous indique que vous disposez de **6 mois** pour équiper votre navire de cette solution de secours (c'est obligatoire, sous peine d'être en infraction). Le formulaire doit être adressé au CNSP par l'armateur à l'adresse suivante : cns-p-vms-ers@developpement-durable.gouv.fr. Appelez l'OP pour plus d'informations.

Demandes AEP BFT-SWO-GER 2022

- Réception des demandes d'AEP remplies par les navires
- **1er Août 2021** L'OP commence à saisir vos demandes d'AEP (pour autant que nous les ayons reçues)
- **14 Octobre 2021** Limite dépôt des saisies de vos AEP
- **30 Octobre 2021** Limite demande de transfert/réservation
- **10 novembre 2021** Limite instruction des demandes d'AEP BFT
- **Mi-novembre 2021** CCGRH écrite (renouvellements AEP BFT + date butoir pour avoir pêché x % du MSE)
- **1er Février 2022** Délivrance des AEP

PAS DE TRANSFERT d'AEP THON ROUGE et ESPADON en cours d'année 2022 (comme en 2021)

En cas de projet d'achat d'un navire avec AEP thon rouge entre novembre 2021 et Janvier 2022 → **faire une demande de réservation et transfert avant le 30 octobre 2021.**

En cas de projet d'achat d'un navire avec AEP thon rouge après janvier 2022 → **l'AEP ne pourra être activée que en 2023**

Idée cadeau : les trios Méditerranée Sauvage



TRIO DE RILLETES DE MAQUEREAUX

Ce superbe étui en bois naturel, accompagné de sa poignée en coton tressé est un cadeau original pour faire découvrir 3 recettes aux choix de nos rillettes de maquereaux sauvages.



TRIO DE MINI RILLETES DE MAQUEREAUX

Cet assortiment de 3 mini rillettes, constitue un écrin unique d'arômes et de saveurs. Avec 3 recettes exceptionnelles: Truffe, Morilles, Châtaignes et pointe de Muscat (non modifiables), il s'agit d'une idée cadeau qui ravira les plus gourmands.

Des concours pour promouvoir la pêche

L'OP SATHOAN a lancé des concours sur ses réseaux sociaux Thon Rouge de Ligne et Méditerranée Sauvage afin de faire gagner des bon d'achats pour acheter des produits sur la boutique **VALPEM**. En parallèle l'OP a lancé 2 concours *Thon Rouge de Ligne - Pêche artisanale* : l'un à destination des artisans poissonniers (partenariat OPEF) et l'autre des poissonneries GMS (partenariat pavillon France). L'objectif est de promouvoir sur l'étal le Thon Rouge et de mettre en avant la marque et les écolabels Pêche Durable et MSC.



Plan de gestion Chalut

Au 1er Septembre, la **zone des 90-100m** du plan de gestion est redevenue fermée à la pêche pour une durée de 8 mois, c'est à dire jusqu'au 1er Mai 2022.

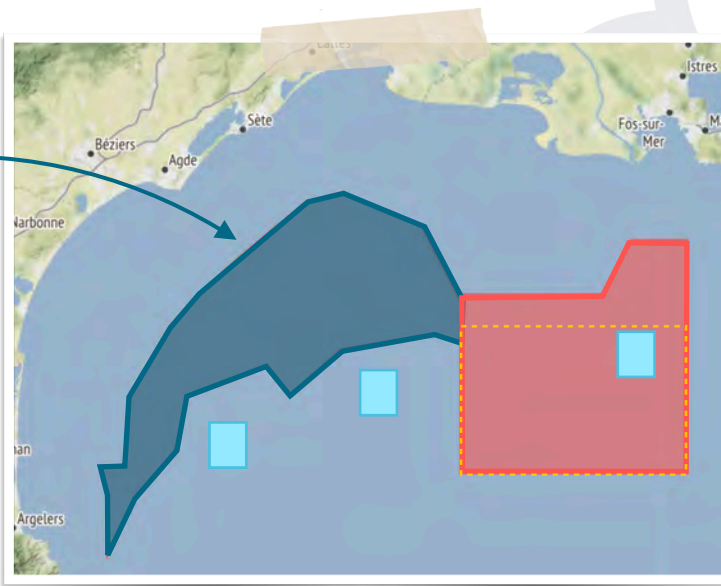
Informations arrêts temporaires [ici](#)

90-100 M = Chalut OTB interdit du 1er Septembre au 30 Avril.

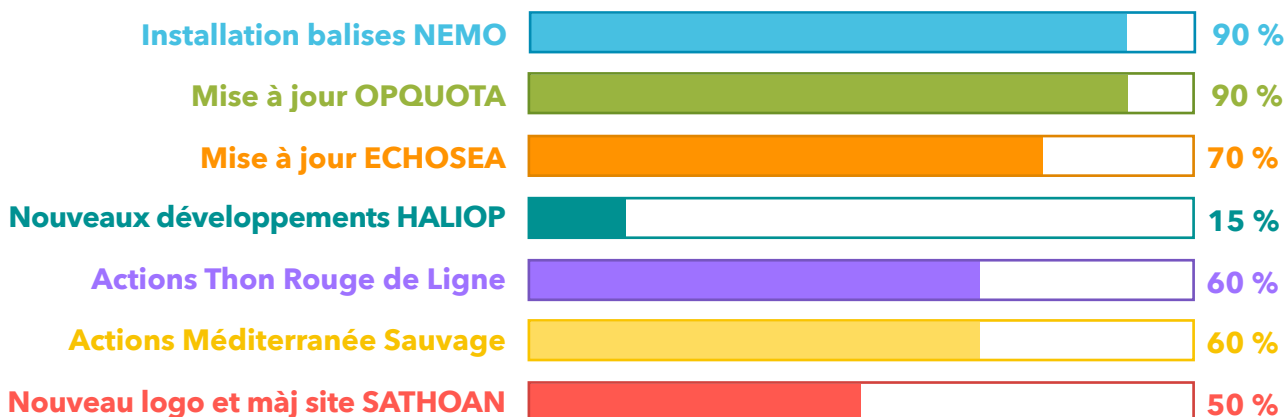
BOX = Chalut OTB interdit du 1er Novembre à 30 Avril.

BOXS MERLU = chaluts et engins de fonds interdits. Chalut OTM autorisé.

BOX FRA-CGPM = filet remorqué, palangre de fond/demi-fond ou filet de fond interdits. Seuls 20 chalutiers français et 6 espagnols sont autorisés à y pêcher. Chalut OTM autorisé.



LES ACTIONS SATHOAN 2021



LE CALENDRIER SATHOAN

- 2 ET 3 SEPTEMBRE 2021 : VISITE COMMISSAIRE EUROPÉEN À LA PÊCHE
- 18 SEPTEMBRE 2021 : CONSEIL D'ADMINISTRATION DE L'OP
- 22 SEPTEMBRE 2021 : COPIL ECOLABELS THON ROUGE
- 30 OCTOBRE 2021 : LIMITE DEMANDE RESERVATION/TRANSFERT AEP BFT
- 31 OCTOBRE 2021 : FIN DÉBAT PUBLIC SUR LES ÉOLIENNES EN MER