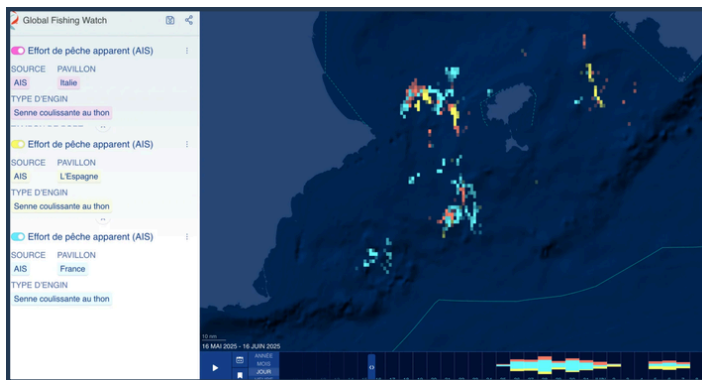


## UNE NOUVELLE CAMPAGNE DE PÊCHE À LA SENNE DU THON ROUGE DE MÉDITERRANÉE S'ACHÈVE



Une nouvelle campagne de pêche à la senne du thon rouge de Méditerranée s'achève plus tôt qu'en 2025. L'année passée, les navires français avaient atteints leur quota le 7 juin. Cette année, la campagne se termine le 2 juin. En effet, cette année était marquée par l'allongement de la période de pêche autorisée à la senne d'une semaine en début de campagne. Elle a commencé le 19 mai, au lieu du 26 mai.

Comme en 2025, les senneurs français ainsi que des navires italiens et espagnols, ont principalement travaillé à l'Ouest de l'île d'Ibiza, cf. cartes ci-dessous.



Le thon rouge étant toujours aussi abondants, la météo ayant été clémente, toutes les conditions étaient réunies en ce mois de mai 2026 pour une campagne courte et efficace, dans le respect du quota et des mesures du plan de gestion de la CICTA (Commission Internationale pour la Conservation des Thonidés de l'Atlantique / ICCAT en anglais).

**« Un signe positif remarqué par les pêcheurs en mer est la présence simultanée de nombreux thons rouges de grande taille et de nouvelles cohortes de poissons plus jeunes. Cette diversité de tailles témoigne d'un recrutement toujours aussi favorable et d'une population en bon état de renouvellement »** remarque Bertrand Wendling, Directeur Général de l'organisation de producteurs SATHOAN, basé à Sète.

Les navires vont maintenant rentrer à Sète, et dans les autres ports français, dans les prochains jours. Une partie des marins reprendront alors la mer sur des navires ciblant le thon rouge à la canne ou à la palangre ou d'autres espèces du littoral méditerranéen.